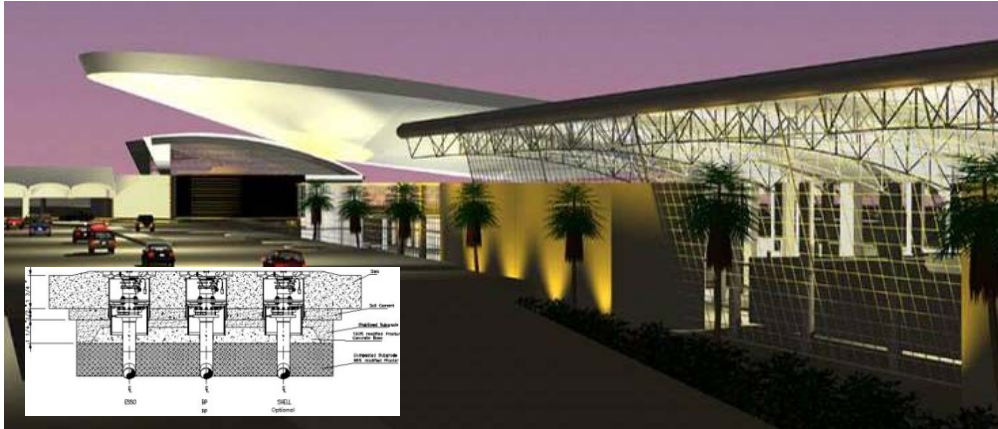


nombre	Nueva Terminal de Pasajeros en Grupo y de Crucero		
	Suministro de combustible de aviación		
comitente	Autoridad de los Puertos de Puerto Rico (Puerto Rico)		
arquitecto	MGAA –Manuel Goicoechea Associates Architects, Carolina (Puerto Rico)		
lugar	Aeropuerto Internacional Luis Muñoz Marín, Carolina (Puerto Rico)		
duración	diseño	inicio	abril 2003
		fin	octubre 2004
	rediseño	inicio	mayo 2007
		fin	octubre 2007

La Autoridad de los Puertos de Puerto Rico incrementa la capacidad anual del aeropuerto internacional de Luis Muñoz Marín hasta 10 millones de pasajeros y construye una nueva terminal para pasajeros en grupo y los pasajeros de cruceros.



Vista de la acera de la nueva terminal para pasajeros en grupo y de crucero (©mgaa), detalle de la boca de combustible

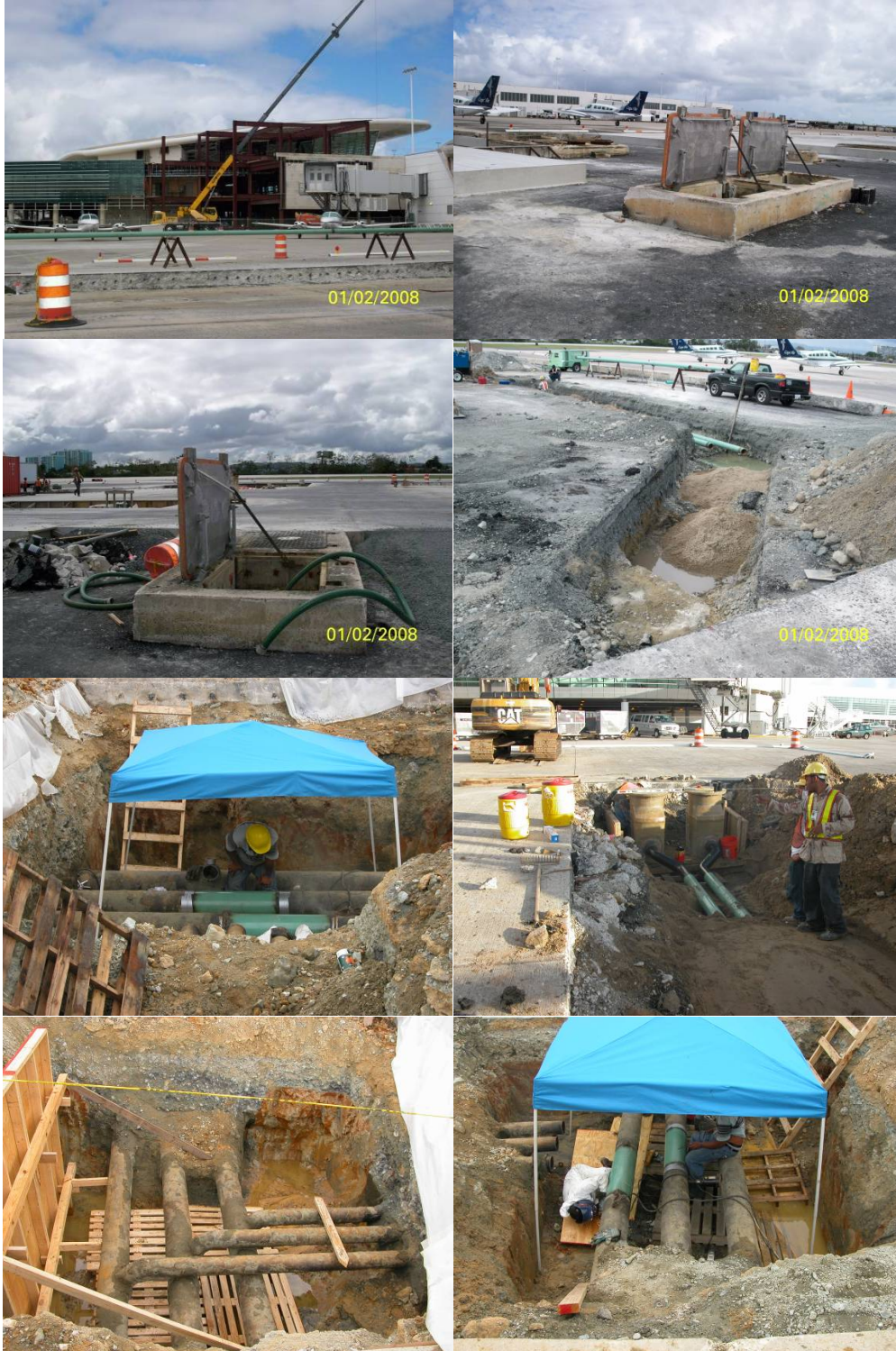
responsabilidades

Redacción del diseño y rediseño, redacción de las especificaciones técnicas, asistencia para la evaluación de las propuestas, revisión y aceptación de los envíos del Contratista para el suministro de combustible de aviación :

- desmantelamiento de los hidrantes de combustible existentes y la reconstrucción de 21 nuevos
- tendido de tuberías enterradas de DN150 y DN 100 (6" y 4") de diámetro, incluyendo la protección catódica contra la corrosión
- rehabilitación de cámaras de válvulas de aislamiento



fotografías 1



colocación de tubería DN 150 (6") (arriba a la izquierda), cámara de válvula de aislamiento existente para ser rehabilitada (arriba a la derecha, 2ª fila a la izquierda), tendido de las tuberías DN 100 (4") (a la derecha 2ª fila), dismantlar de las actuales líneas laterales (3ª fila a la izquierda), nuevos hidrantes de combustible (a la derecha 3ª fila), laterales de combustible (abajo a la izquierda), obras de reparación (abajo a la derecha)

industria + producción
proyectos realizados



fotografía 2



Vista aérea de la plataforma y nueva terminal de vuelos nacionales © QB Construction y fotografía aérea de la AAPA / Arquitectura, Inc

industria + producción
proyectos realizados



e n e r g í a
a g u a + s a n e a m i e n t o
a g r o n o m í a
i n d u s t r i a + p r o d u c c i ó n
i n s t a l a c i o n e s d o m i c i l i a r i a s

fotografía 3



Vista aérea de la plataforma y nueva terminal de vuelos nacionales © QB Construction y fotografía aérea de la AAPA / Arquitectura, Inc.

industria + producción
proyectos realizados



e n e r g í a
a g u a + s a n e a m i e n t o
a g r o n o m í a
i n d u s t r i a + p r o d u c c i ó n
i n s t a l a c i o n e s d o m i c i l i a r i a s